



TECNICHE DI CONTROLLO DELLE EMORRAGIE

4^a oraq II-III anno



FERITE E EMORRAGIE ESTERNE



LA FERITA è una interruzione della continuità della cute, può interessare anche gli strati più profondi ed è associata generalmente a emorragie.



FERITE E EMORRAGIE ESTERNE



L'EMORRAGIA è la
perdita di sangue
dai vasi sanguigni.



FERITE E EMORRAGIE ESTERNE



Distinguiamo principalmente

- **ABRASIONI/ESCORIAZIONI**
- **FERITE DA TAGLIO**
- **FERITE DA PUNTA**



FERITE E EMORRAGIE ESTERNE



ESCORIAZIONI:
lesioni superficiali



ABRASIONI:
lesioni superficiali da sfregamento



copyright©SIS118 v.8



FERITE E EMORRAGIE ESTERNE



DA TAGLIO

causate da un bordo affilato (lama, vetro, rasoi, etc). Spesso possono essere presenti abbondanti emorragie



copyright©SIS118 v.8



FERITE E EMORRAGIE ESTERNE



DA PUNTA

prodotte da agenti appuntiti (**chiodi, coltelli**) provocano una ferita penetrante



copyright©SIS118 v.8



FERITE E EMORRAGIE ESTERNE

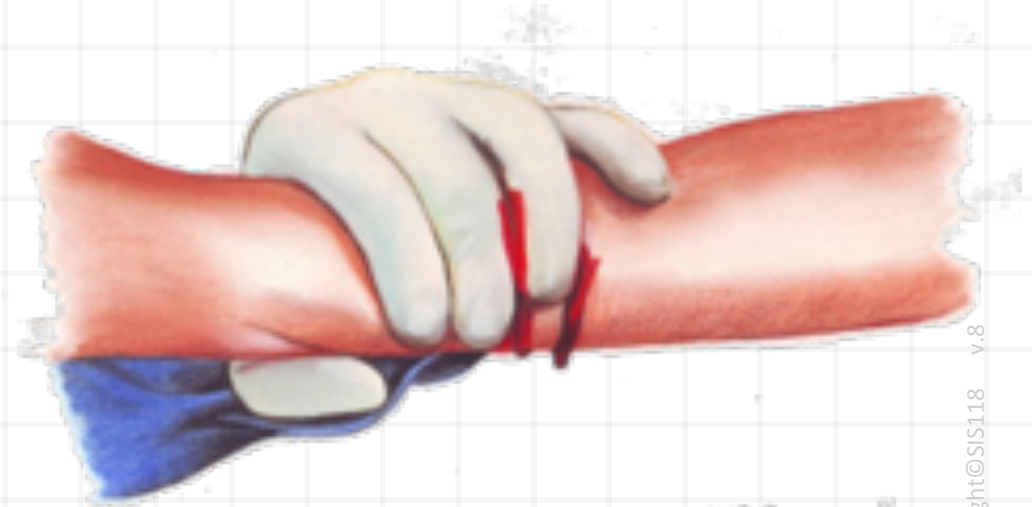


Cosa deve fare un



FIRST
RESPONDER

Comprimere direttamente sul focolaio emorragico per evitare eccessive perdite di sangue che possono compromettere la sopravvivenza del ferito.



M. Scarpelli

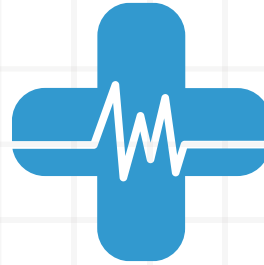
copyright©SIS118 v.8



FERITE E EMORRAGIE ESTERNE



Cosa deve fare un



FIRST
RESPONDER

- Se possibile far sdraiare l'fortunato
- Indossare guanti (se possibile)



copyright



FERITE E EMORRAGIE ESTERNE



Causate da un bordo affilato (lama, vetro, rasoi, etc). Spesso possono essere presenti abbondanti emorragie



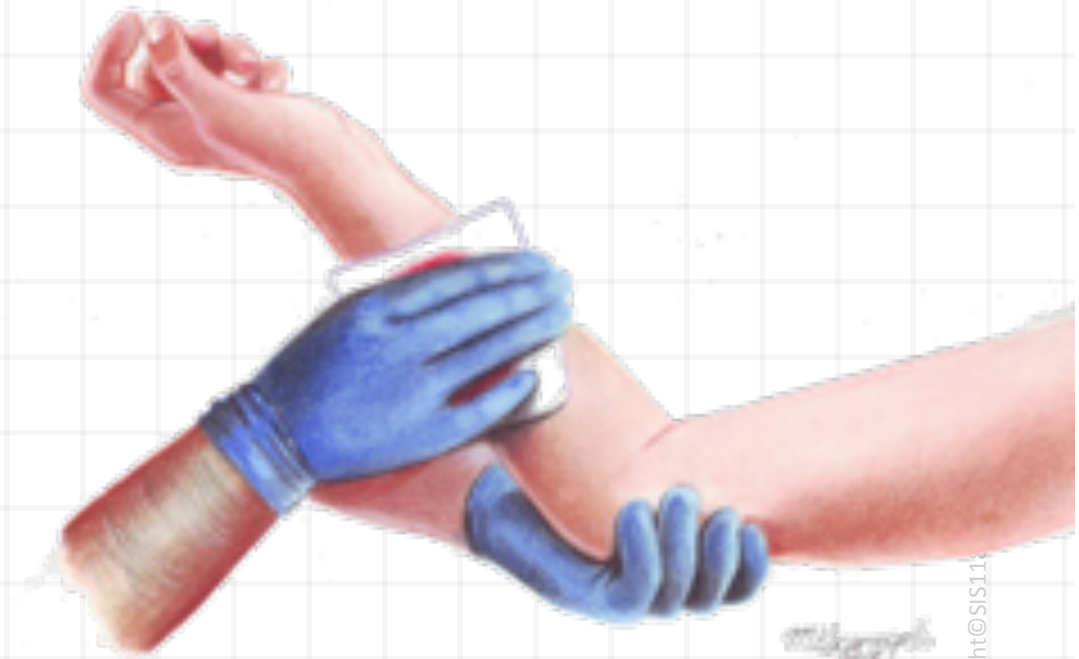
copyright©SIS118 v.8



FERITE E EMORRAGIE ESTERNE



- Posizionare garze, telini, fazzoletti, panni puliti, sulla ferita e formare una sorta di **tampone**.
- Tenere **l'arto sollevato** per favorire l'arresto della emorragia.



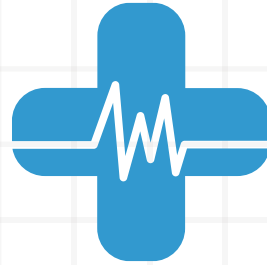
copyright©SIS118



FERITE E EMORRAGIE ESTERNE

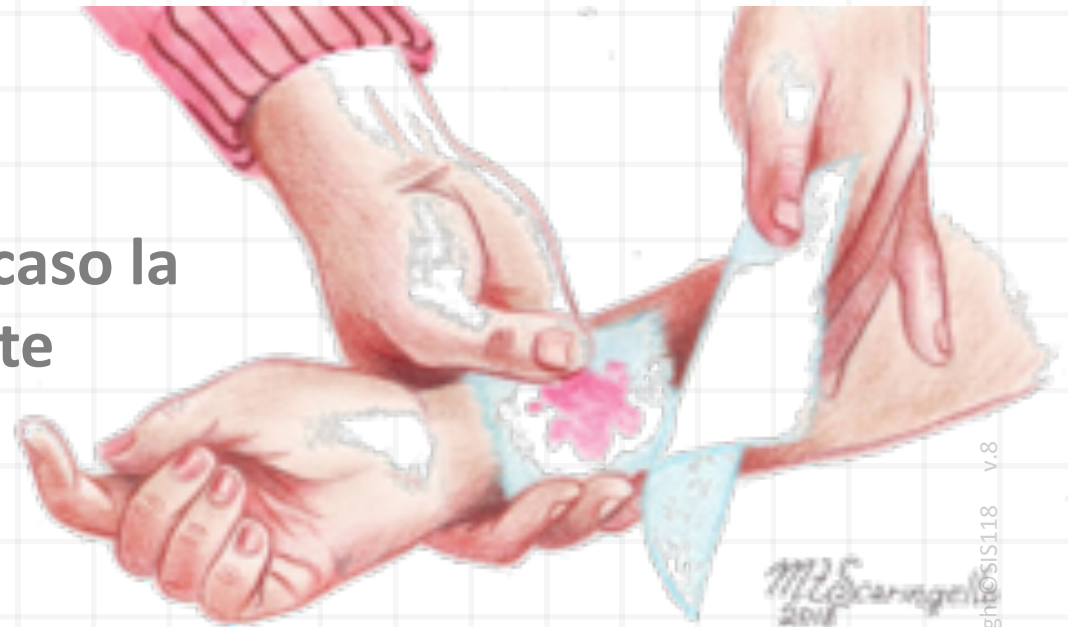


Cosa deve fare un



FIRST
RESPONDER

Applicare **altre garze senza
rimuovere le precedenti** nel caso la
ferita sanguini eccessivamente



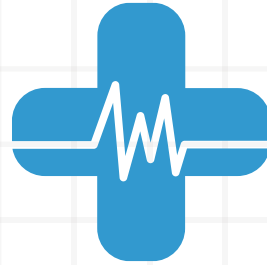
copyright © S.I.S.118 v.8



FERITE E EMORRAGIE ESTERNE

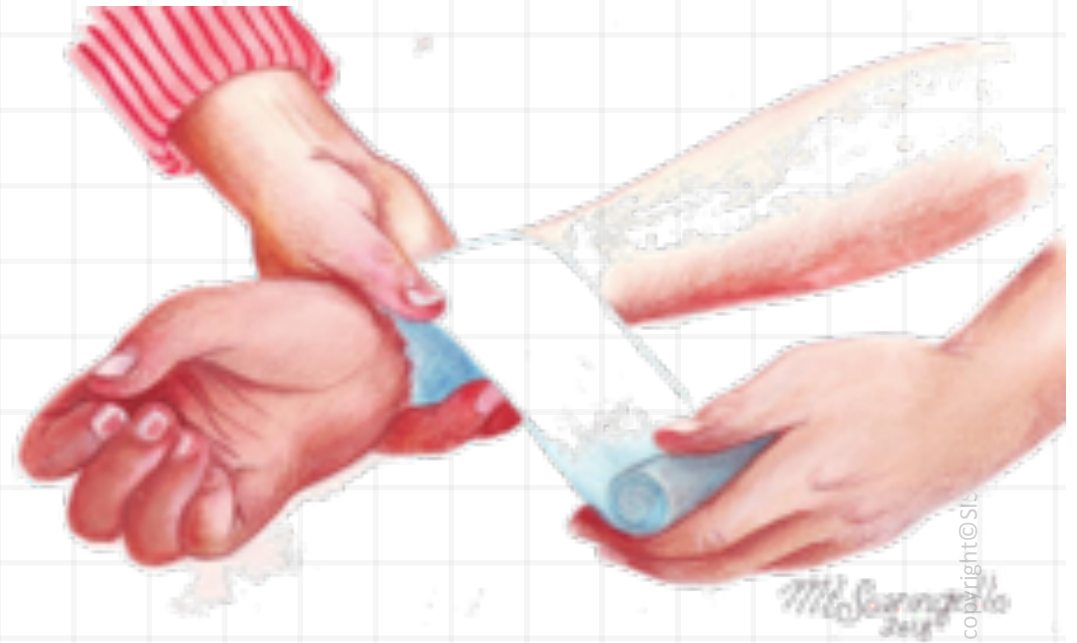


Cosa deve fare un



FIRST
RESPONDER

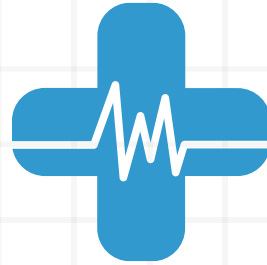
Fasciare la ferita, in modo stretto, con una benda, una sciarpa o un fazzoletto. Applicare una pressione diretta fino a quando non si arresta l'emorragia



FERITE E EMORRAGIE ESTERNE

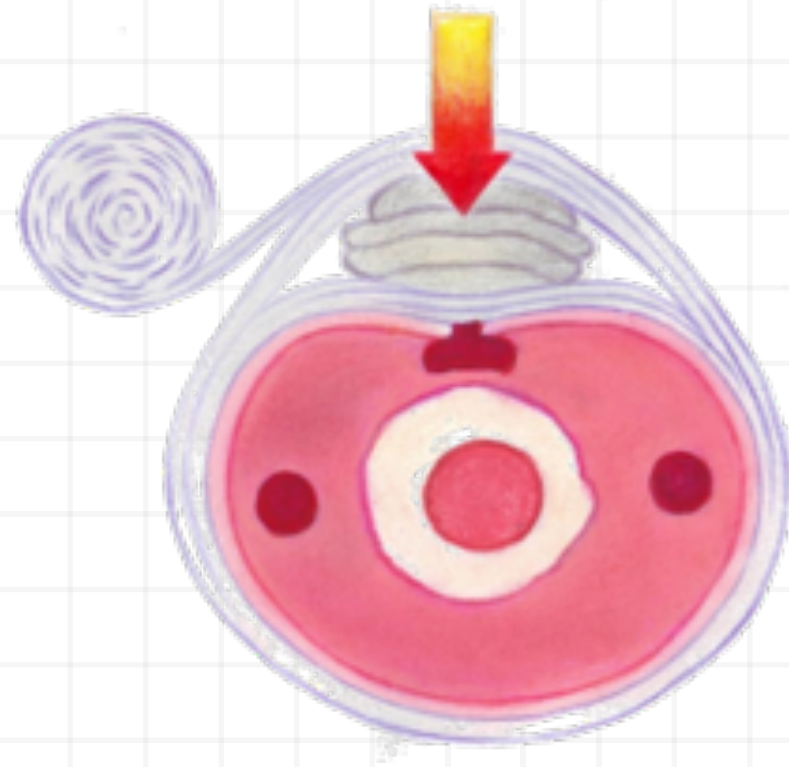


Cosa deve fare un



FIRST
RESPONDER

Il trattamento per il controllo di un'emorragia esterna è la **compressione diretta con bendaggio** ed eventualmente fosse possibile, il **sollevamento dell'arto interessato**.



copyright©SIS118 v.8





DOMANDE?





PRIMO SOCCORSO AL TRAUMATIZZATO

4^a ora II-III anno



TRAUMA



Una persona subisce
un **TRAUMA** quando
viene colpita da un
agente esterno in
grado di provocare
un danno





5.000.000

MORTI/ANNO NEL MONDO

MAGGIORE CAUSA DI MORTE
NELLA POPOLAZIONE DI ETÀ
INFERIORE A 40 ANNI

COSTO SOCIALE ELEVATISSIMO





5.000.000

MORTI/ANNO NEL MONDO

MAGGIORE CAUSA DI MORTE
NELLA POPOLAZIONE DI ETÀ
INFERIORE A 40 ANNI

COSTO SOCIALE ELEVATISSIMO



TRAUMA



70-90%

è dovuto ad
infortunistica
stradale

10-30%

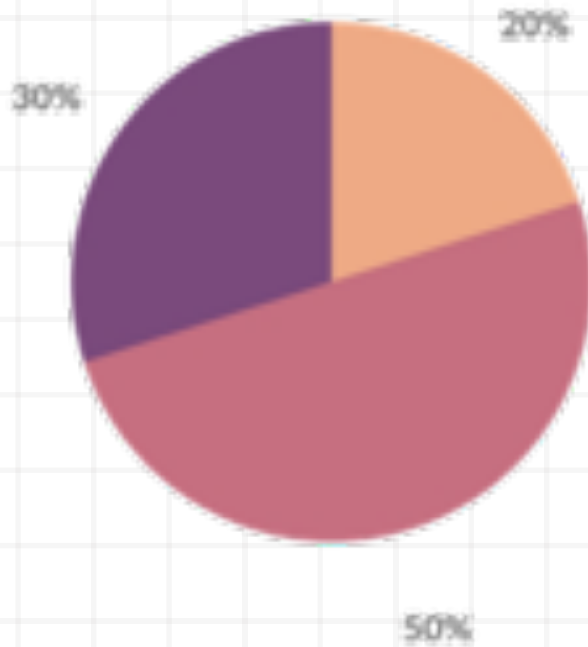
ad altre cause



TRAUMIMA



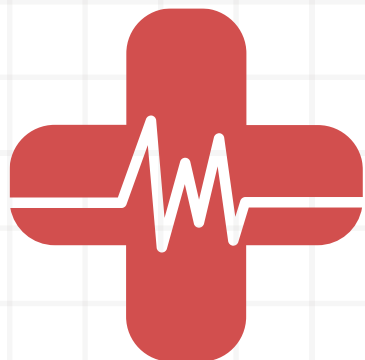
MORTALITÀ



- 1° PICCO: entro i primi secondi o minuti
- 2° PICCO: entro la prima ora
- 3° PICCO: dopo giorni o mesi



CHI È IL FIRST RESPONDER?

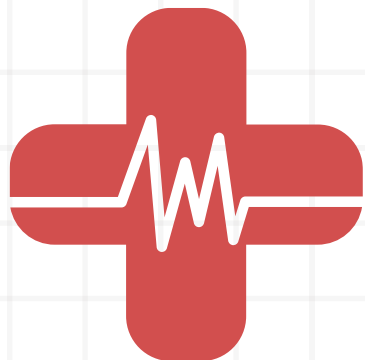


FIRST
RESPONDER

È colui che **offre il primo soccorso** e presta le prime cure ad un soggetto traumatizzato, in attesa dell'intervento del **1 1 8**.



CHI È IL FIRST RESPONDER?

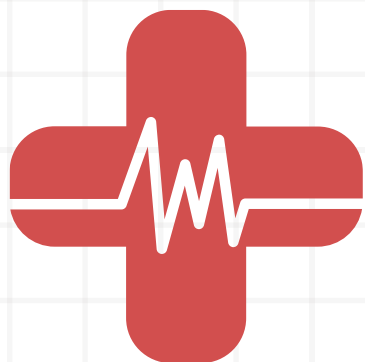


FIRST
RESPONDER

È colui che per primo **deve riconoscere tempestivamente le situazioni di pericolo** spesso presenti in occasione di un evento traumatico



CHI È IL FIRST RESPONDER?



FIRST
RESPONDER

È colui che per primo deve **attivare il sistema di emergenza territoriale 1 1 8**



QUALI SONO I COMPITI DEL FIRST RESPONDER



1. valutazione della sicurezza della scena e valutazione del paziente



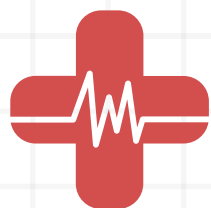
QUALI SONO I COMPITI DEL FIRST RESPONDER



2. ATTIVAZIONE DEL 1 1 8 (0 1 1 2)

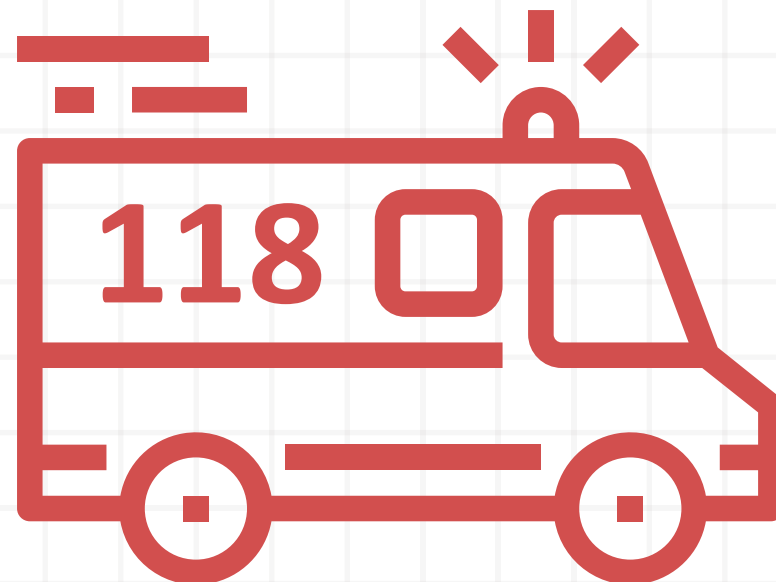


QUALI SONO I COMPITI DEL FIRST RESPONDER



FIRST
RESPONDER

2. realizzazione di un primo soccorso in attesa dell'arrivo del personale qualificato



copyright©SIS118 v.8



VALUTAZIONE DELLA SICUREZZA DELLA SCENA



CI SONO PERICOLI?

PRIMA di avvicinarci ad una
persona da soccorrere
accertiamoci

SEMPRE che non ci siano
pericoli per noi e per le altre
persone presenti



copyright©SIS118 v.8



VALUTAZIONE DELLA SICUREZZA DELLA SCENA



COSA FARE?

Riconoscere le situazioni di pericolo

- Per se stessi
- Per tutti i presenti
- Per il ferito





"Sulla scena non concentrare
tutta l'attenzione
sul ferito trascurando quello
che gli sta attorno"



VALUTAZIONE DELLA SICUREZZA DELLA SCENA



COSA FARE?

PROTEGGERE SE STESSI, LA PERSONA A CUI SI PRESTA SOCCORSO, EVENTUALI ALTRE PERSONE PRESENTI.

PROTEGGERSI e PROTEGGERE è la prima cosa da fare. È necessario:

- mantenere la calma
- osservare bene se la situazione e l'ambiente sono sicuri
- se vi sono rischi adottare misure idonee per rimuoverli o evitarli



copyright©SIS118 v.8



ATTIVAZIONE DEL 118 O DEL 112



CHI DOBBIAMO ALLERTARE?

Non appena ci accertiamo della presenza di una persona da soccorrere, allertiamo il **1 1 8**

o **1 1 2**

e forniamo:

- Indicazioni sul luogo
- la tipologia e dinamica del trauma e
- le condizioni del ferito rispondendo alle domande dell'operatore della CO118



PERCHÉ È IMPORTANTE FORMARE I



FIRST
RESPONDER

Perché è stato, purtroppo, dimostrato, che un soccorso prestato con il miglior altruismo, ma senza le dovute conoscenze, può avere conseguenze gravissime per la persona che cerchiamo di aiutare.



PERCHÉ È IMPORTANTE IL PRIMO SOCCORSO DA PARTE DEL FIRST RESPONDER (PRIMO SOCCORRITORE)?



Perché la maggior parte dei decessi avviene nei momenti immediatamente successivi al trauma solitamente **entro la prima ora**

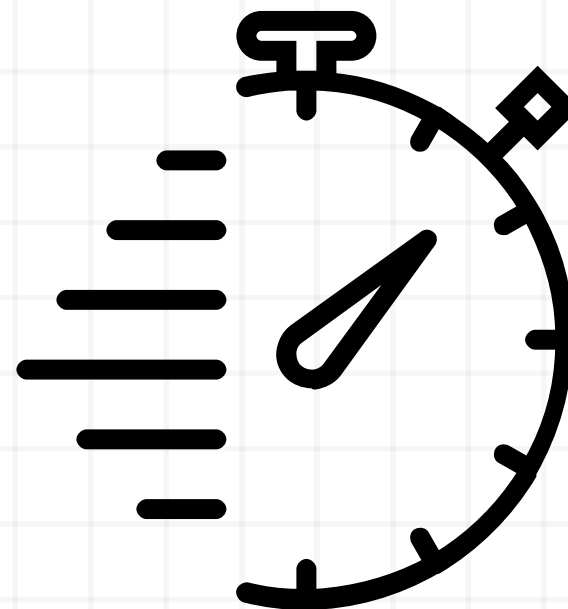
copyright©SIS118 v.8



PERCHÉ È IMPORTANTE IL PRIMO SOCCORSO DA PARTE DEL FIRST RESPONDER (PRIMO SOCCORRITORE)?



- È stato dimostrato come un soccorso immediato e qualificato prestato alla vittima entro la prima ora, aumenta la probabilità di sopravvivenza e la qualità di vita del paziente
- È l' «ora d'oro», **GOLDEN HOUR**



copyright©SIS118 v.8



TRAUMA



... ma il modo migliore
per intervenire su un
incidente ...



è cercare di evitarlo !!!



TRAUMA



IN BICI ...

- prestiamo attenzione
- usiamo le protezioni
- e le piste ciclabili



TRAUMA



IN MOTO...

IL CASCO ... non è da
“sfigati”

**IL CASCO ...
SALVA LA VITA !!!**



TRAUMA



IN AUTO...

la CINTURA fa la differenza
**TRA UN FURBO VIVO ...
ED UN FURBETTO IN
OSPEDALE**





FIRST
RESPONDER



COSA NON FARE?

Una persona traumatizzata non dovrebbe MAI essere mossa o spostata dal punto in cui è avvenuto l'incidente.

I movimenti possono peggiorare eventuali lesioni presenti, soprattutto a carico della colonna vertebrale.



copyright©SIS118 v.8



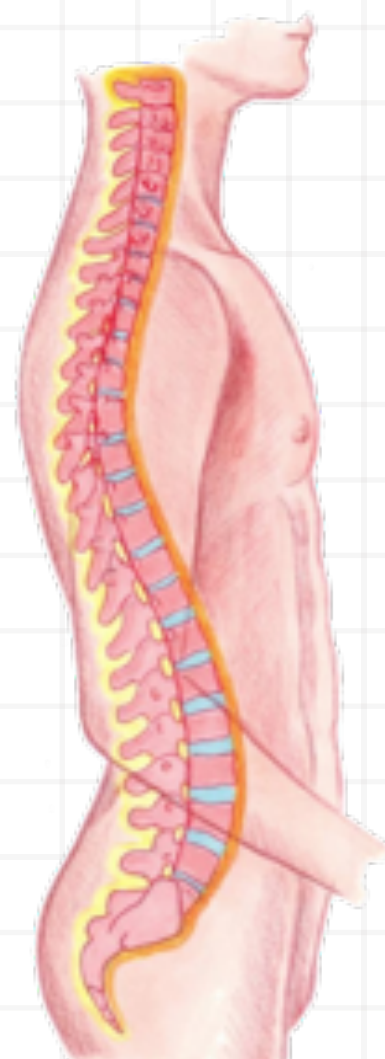


FIRST
RESPONDER



COSA NON FARE?

I movimenti possono peggiorare eventuali lesioni presenti, soprattutto a carico della colonna vertebrale.



copyright©SIS118 v.8





FIRST
RESPONDER



COSA FARE?

vediamo, allora, come
comportarci in caso di
emorragie



copyright©SIS118 v.8





FIRST
RESPONDER



COSA FARE?

come immobilizzare
il collo



copyright©SIS118 v.8





FIRST
RESPONDER



COSA FARE?

come **sollevare il mento** nella persona incosciente (**ed aprire le vie aeree**)



copyright©SIS118 v.8





FIRST
RESPONDER



COSA FARE?

e come comportarci
in caso di **ustioni**



copyright©SIS118 v.8





DOMANDE?

